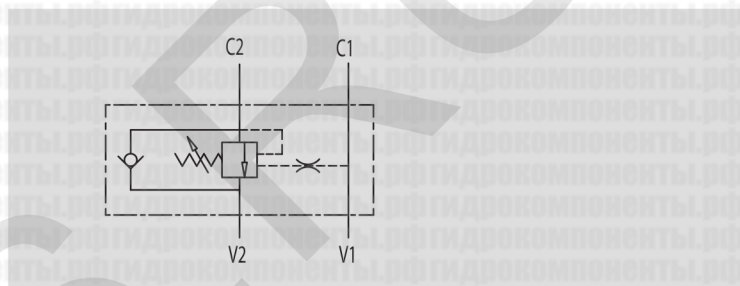


ТОРМОЗНЫЕ КЛАПАНЫ ОДНОСТОРОННЕГО ДЕЙСТВИЯ ТИПА А

ТИП

VBCD SE A

ГИДРАВЛИЧЕСКАЯ СХЕМА

**ПРИНЦИП РАБОТЫ:**

Тормозные клапаны предназначены для обеспечения плавного опускания нагруженных попутной нагрузкой гидродвигателей. Кроме того, обеспечивают:

- функцию запорного элемента (гидрозамка);
- функцию ограничения максимального давления в линии и предотвращения кавитации.

Тип А отличается расположением присоединительных отверстий и передаточным соотношением.

МАТЕРИАЛЫ И ОСОБЕННОСТИ:

Корпус: оцинкованная сталь;

Внутренние компоненты: закаленная сталь, шлифованная;

Уплотнения: BUNA-N стандарт;

Тип запорного элемента: тарельчатый;

Стандартная настройка: 320 бар.

Настройка клапана должна быть в 1,3 раза больше, чем максимальное давление, действующее в системе.

СОЕДИНЕНИЕ:

Подключить V1 и V2 к линии нагнетания, C1 к стороне привода, которая должна свободно перемещаться, а C2 к стороне, которая должна блокироваться.

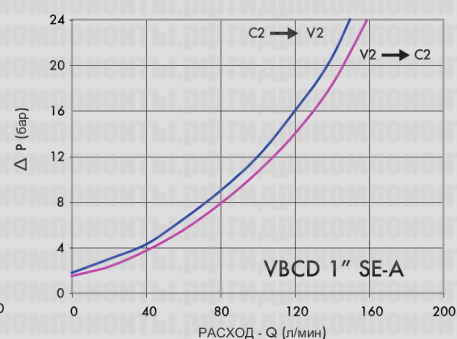
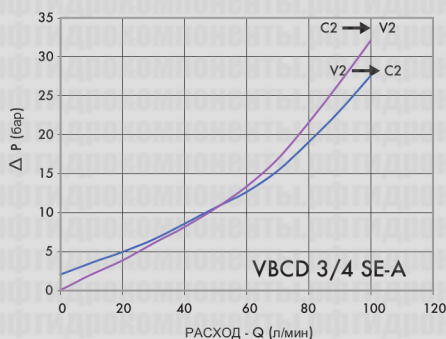
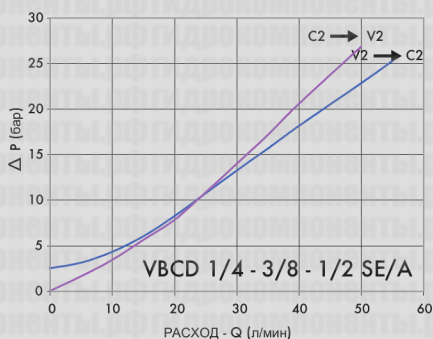
НА ЗАКАЗ:

- доступны другие настройки;
- защитный колпак (КОД/Р) и колпак для пломбировки (КОД/РР).

ГРАФИКИ ПЕРЕПАДА ДАВЛЕНИЯ

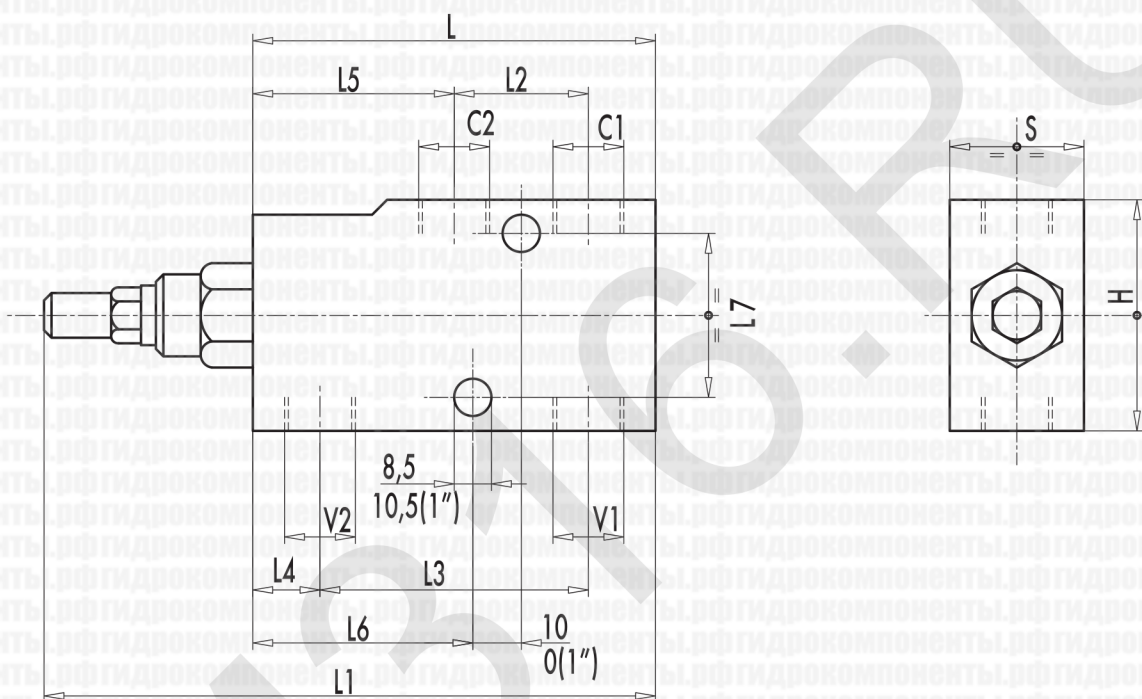
Температура рабочей жидкости: 50°C

Вязкость рабочей жидкости: 30 сСт





КОД	ТИП	ПИЛОТНОЕ СООТНОШЕНИЕ	МАКС. РАСХОД, л/мин	МАКС. ДАВЛЕНИЕ, бар
V0382	VBCD 1/4" SE/A	1:4,5	20	350
V0392	VBCD 3/8" SE/A	1:4,5	40	350
V0412	VBCD 1/2" SE/A	1:4,5	60	350
V0419	VBCD 3/4" SE/A	1:5,5	95	350
V0417	VBCD 1" SE/A	1:5,5	160	350



КОД	ТИП	V1 - V2 C1 - C2 РЕЗЬБА	L ММ	L1 ММ	L2 ММ	L3 ММ	L4 ММ	L5 ММ	L6 ММ	L7 ММ	H ММ	S ММ	МАССА КГ
V0382	VBCD 1/4" SE/A	G 1/4"	100	149	30	60	20	50	55	44	60	30	1,310
V0392	VBCD 3/8" SE/A	G 3/8"	100	149	30	60	20	50	55	44	60	30	1,256
V0412	VBCD 1/2" SE/A	G 1/2"	100	149	36	65	20	50	57,5	44	60	30	1,196
V0419	VBCD 3/4" SE/A	G 3/4"	127	187	46	85	23,5	62,5	75	44	80	35	2,372
V0417	VBCD 1" SE/A	G 1"	156	213	70	109,5	23,5	63	75	70	90	50	5,520

Магазин гидравлики **RM316.RU**

Телефон / Факс: +7 (812) 448-65-13

E-mail: rm316.ru@gmail.com

Адрес офиса и склада: Санкт-Петербург, Полюстровский проспект, 32 (БЦ)